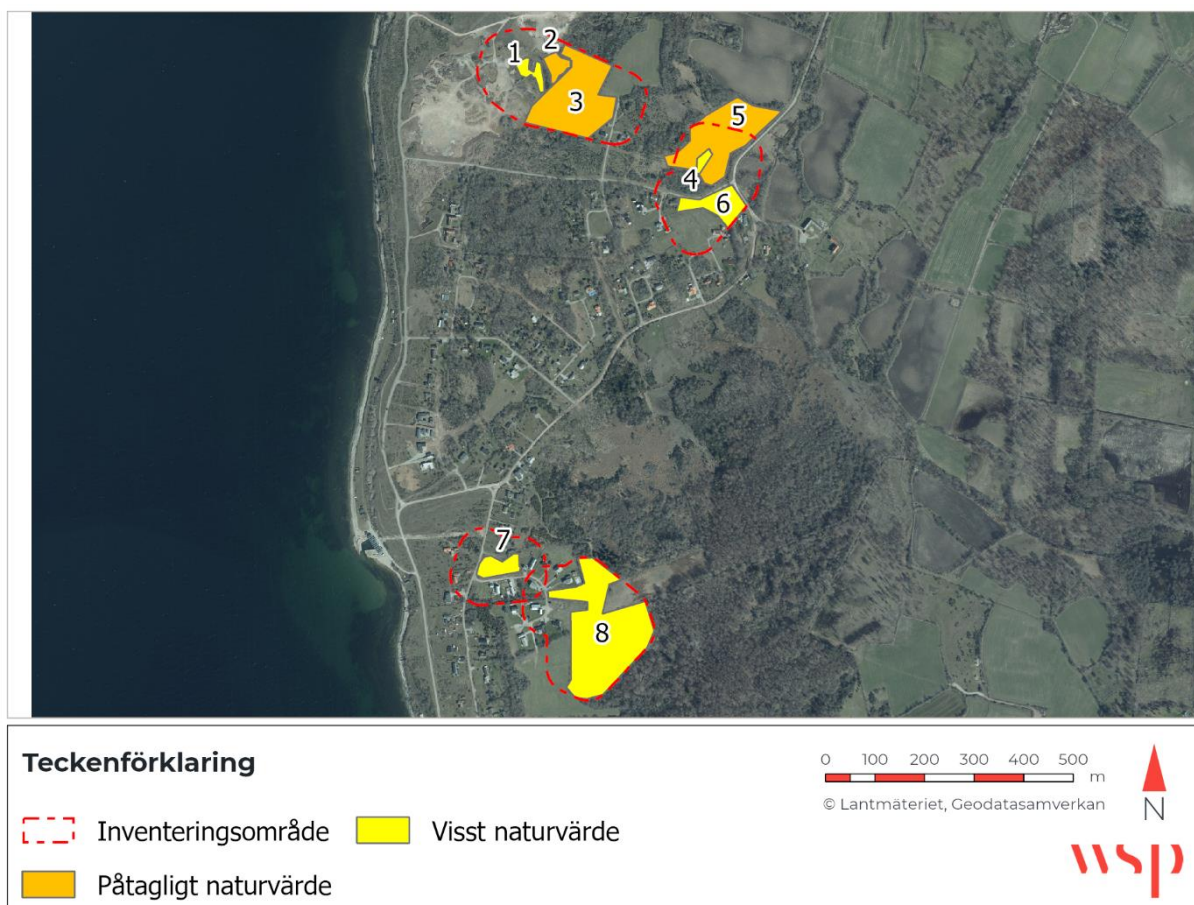


# PM, NATURVÄRDESDINVENTERING LOFTA

WSP Sverige AB har på uppdrag av Borgholms kommun utfört en naturvärdesinventering vid Lofta norr om Djupvik. Inventeringen genomfördes den 7 juni 2022 av Simon Selberg och Julia Odéhn. Rapporten har granskats av Göran Holm. Inventeringen är en komplettering av naturvärdesinventeringen Djupvik-Lofta – Borgholms kommun, 2020 utförd av Sweco AB. Ingen fullständig rapport har författats, utan följande PM är en objektsbilaga av naturvärdesobjekt och naturvårdsarter identifierande under inventeringen.



Figur 1. Karta över identifierade naturvärdesobjekt.

**Objekt 1: Småvatten, våtmark (0,2 ha)****Naturvärdesklass 4 - Visst naturvärde**

**Beskrivning:** Våtmark i tåkten, inte grundvattenberoende utan vattnet utgörs av ytvatten från den gamla tåkten. Vattnet omges av stora högar av kalkstensrester och en vattenvegetation av bladvass, kaveldun och flocksvalting. I kalkstenshögarna förekommer salixarter och olika blommande ruderalarter. Vid groddjursbesöken i april/maj fanns rikligt med vatten, i juni var vattenståndet betydligt längre. I maj noterades rom av långbensgroda i vattnet. Inga yngel noterades vid denna inventering. Objektet bedöms inte utgöra en stabil lekmiljö för långbensgroda då vattenståndet blir för lågt senare under året, vilket leder till att ynglen inte hinner utvecklas färdigt. En grupp hussvalor noterades födosöka inom objektet, objektet utgör dock ingen häckmiljö för hussvala.

Objektet bedöms ha visst biotopvärde kopplat till gynnsamma strukturer som bärande salixbuskar och förekomst av vatten i en annars relativt torr tåktmiljö. Artvärdet bedöms som obetydligt med hänvisning till avsaknad av naturvårdsarter. Sammantaget ger detta visst naturvärde.

**Biotopvärden:** Bärande buskar, vattenförekomst.

**Naturvårdsarter:** Inga.

**Foto:**

**Objekt 2: Äng och betesmark (0,2 ha)****Naturvärdesklass 3 – Påtagligt naturvärde**

**Beskrivning:** Öppen kalkhäll med tunt jordlager. Objektet omges av ett tätt buskskikt av slån och salixbuskar. Markskiktet dominerad av gräslök med mindre inslag av prästkrage, knölsörblomma, käringtand, mattfibbla, gul fetknopp, getväppling, backtimjan och ljus solvända. Tre små konstruktioner av kalksten finns inom objektet. Objektet omges av utkanterna av Objekt 3 med förekomst av johannesnycklar och gullviva bland buskarna. Ett par johannesnycklar finns även på objektet vid en lämning.

Objektet bedöms ha visst biotopvärde kopplat till gynnsamma strukturer som den öppna blommande gläntan och kalkrikedom. Artvärdet bedöms som påtagligt med hänvisning till en handfull naturvårdsarter. Sammantaget ger detta påtagligt naturvärde.

**Biotopvärden:** Blomrik glänta, kalkrikt.

**Naturvårdsarter:** Backtimjan, gullviva, ljus solvända, johannesnycklar.

**Foto:**

**Objekt 3: Igenväxningsmark (2 ha)****Naturvärdesklass 3 - Påtagligt naturvärde**

**Beskrivning:** Objektet bedöms vara en direkt fortsättning av NVO1 från Swecos naturvärdesinventering. Se objektbeskrivning i "Naturvärdesinventering Djupvik-Lofta – Borgholms kommun". Hela objektet, inklusive Swecos NVO1, innehåller orkidéarter inom hela objektets yta.

Objektet bedöms ha visst biotopvärde kopplat till gynnsamma strukturer som variation av torra och fuktiga områden och bärande träd. Artvärdet bedöms som påtagligt med hänvisning till flera naturvårdsarter. Sammantaget ger detta påtagligt naturvärde.

**Biotopvärden:** Variationsrika område, bärande träd.

**Naturvårdsarter:** Johannesnycklar, gullviva, tvåblad, blåsippa, Sankt Pers nycklar.

**Foto:**

**Objekt 4:** Igenväxningsmark, betesmark (0,1 ha)

**Naturvärdesklass 4 – Visst naturvärde**

**Beskrivning:** Objektet bedöms vara en direkt fortsättning av NVO3 från Swecos naturvärdesinventering. Se objektbeskrivning i "Naturvärdesinventering Djupvik-Lofta – Borgholms kommun".

Objektet bedöms ha visst biotopvärde kopplat till gynnsamma strukturer som bärande buskar. Artvärdet bedöms som obetydligt med hänvisning till avsaknad av naturvårdsarter. Sammantaget ger detta visst naturvärde.

**Biotopvärden:** Bärande buskar.

**Naturvårdsarter:** Inga.

**Foto:** Bild saknas.

**Objekt 5: Betesmark, igenväxningsmark (1,7 ha)****Naturvärdesklass 3 - Påtagligt naturvärde**

**Beskrivning:** Gammal betesmark, hävd upphörd sedan flera år tillbaka. Gran och ag håller på att ta över inom vissa delar av objektet. Markskiktet utgörs av smalbladigt gräs, ängsvädd, blodrot, klöverärt, getväppling, flugblomster och ängsnycklar. Igenväxningen är i sitt inledande skede, så vissa strukturer finns fortfarande kvar, marken är fortfarande förhållandevis öppen med ett par positiva signalarter och orkidéer. En stenmur finns i kvar i betesmarkens utkanter. Objektet kommer att växa igen helt på 5-10 års sikt om hävden inte återupptas.

Objektet bedöms ha visst biotopvärde kopplat till gynnsamma strukturer som en öppen betesmark och kalkrik mark. Artvärdet bedöms som visst med hänvisning till en handfull naturvårdsarter och signalarter. Sammantaget ger detta påtagligt naturvärde.

**Biotopvärden:** Öppen betesmark, kalkrik mark.

**Naturvårdsarter:** Ängsnycklar, flugblomster, blodrot, ängsvädd.

**Foto:**

**Objekt 6:** Igenväxningsmark (0,5 ha)**Naturvärdesklass 4 - Visst naturvärde**

**Beskrivning:** Objektet bedöms vara en direkt fortsättning av NVO3 från Swecos naturvärdesinventering. Se objektbeskrivning i "Naturvärdesinventering Djupvik-Lofta – Borgholms kommun". Gullviva noterades dock inom objektet vid denna naturvärdesinventering.

Objektet bedöms ha visst biotopvärde kopplat till gynnsamma strukturer som bärande buskar. Artvärdet bedöms som obetydligt med hänvisning till förekomst av enbart en vanlig naturvårdsart. Sammantaget ger detta visst naturvärde.

**Biotopvärden:** Bärande buskar.

**Naturvårdsarter:** Gullviva.

**Foto:** Bild saknas.

**Objekt 7: Skog och träd, trädunge (0,3 ha)****Naturvärdesklass 4 - Visst naturvärde**

**Beskrivning:** Näringsrik trädunge. Trädskiktet utgörs av oxel, syren och asp. Flera av dessa är i buskform, och utgör även ett tätt buskskikt. I objektets utkanter finns salixbuskar. I objektets centrum finns en öppen fuktig yta med stora grästuvor, blodrot, kärtistel och brudbröd. I utkanterna finns viss förekomst av gullviva.

Objektet bedöms ha visst biotopvärde kopplat till gynnsamma strukturer som bärande buskar. Artvärdet bedöms som obetydligt med hänvisning till förekomst av enbart en vanlig naturvårdsart. Sammantaget ger detta visst naturvärde.

**Biotopvärden:** Bärande buskar.

**Naturvårdsarter:** Gullviva.

**Foto:**



**Objekt 8: Skog och träd (3 ha)****Naturvärdesklass 4 - Visst naturvärde**

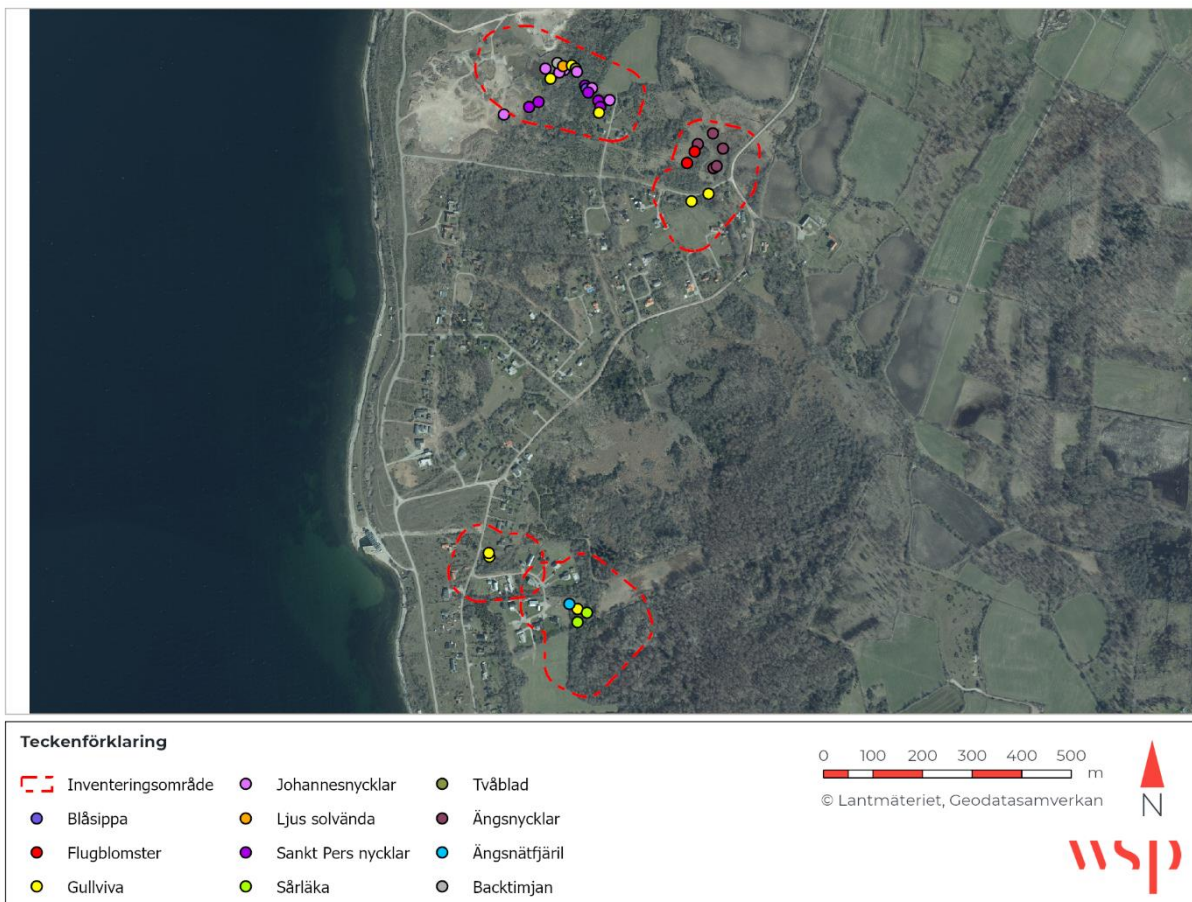
**Beskrivning:** Tätt övervuxen lund. Även innan vårens bladutslagning är objektet för tätt för att hysa typisk lundflora. Träd- och buskskiktet utgörs av kornell, oxel, en och lönn. Flera av oxlarna är höga och sticker upp ovanför de täta buskarna. Marken är näringsrik och utgörs av hundkäx, brännässla, sårläka, nejlikrot, träjon och gullviva. Tätt med klen död enved. En gammal stenmur finns i objektet.

Objektet bedöms ha visst biotopvärde kopplat till gynnsamma strukturer som bärande buskar. Artvärdet bedöms som obetydligt med hänvisning till förekomst av enbart två vanliga naturvårdsarter. Sammantaget ger detta visst naturvärde.

**Biotopvärden:** Bärande buskar.

**Naturvårdsarter:** Gullviva, sårläka.

**Foto:**



Figur 2. Karta över noterade naturvårdsarter.

Tabell 1. Lista över noterade naturvårdsarter.

Artgrupp	Artnamn	Antal	Rödlistestatus & skyddstatus
Kärlväxter	Backtimjan	2	NT
Kärlväxter	Blåsippa	500+	LC, Fridlyst 9 §
Kärlväxter	Flugblomster	6	LC, Fridlyst 8 §
Kärlväxter	Gullviva	200+	LC, Fridlyst 9 §
Kärlväxter	Johannesnycklar	68	LC, Fridlyst 8 §
Kärlväxter	Ljus solvända	4	NT
Kärlväxter	Sankt Pers nycklar	82	LC, Fridlyst 8 §
Kärlväxter	Sårläka	40	LC, Signalart
Kärlväxter	Tvåblad	1	LC, Fridlyst 8 §
Kärlväxter	Ängsnycklar	24	LC, Fridlyst 8 §
Insekter	Ängsnätfjäril	1	NT



UPPDRAGSNAMN  
NVI Lofta  
UPPDRAGSNUMMER  
10335277

FÖRFATTARE  
Simon Selberg  
DATUM  
2022-09-29

## VI ÄR WSP

WSP är en av världens ledande rådgivare och konsultbolag inom samhällsutveckling. Med cirka 50 000 medarbetare i över 40 länder samlar vi experter inom analys och teknik, för att framtidssäkra världen.

Tillsammans med våra kunder tar vi fram innovativa lösningar för en mänsklig, trygg och välfungerande morgondag. Så tar vi ansvar för framtiden.

**wsp.com**

### WSP Sverige AB

121 88 Stockholm-Globen  
Besök: Arenavägen 7

T: +46 10 7225000  
Org nr: 556057-4880  
Styrelsens säte: Stockholm  
**wsp.com**

